

BPM Bayerische
Pneumatische
Manipulatoren



BPM INDUSTRIELLE MANIPULATOREN




Ergonomisches, Sicheres und Effektives Arbeiten

BPM Industrielle Manipulatoren erlauben ergonomisches, sicheres und effektives Handling mit annähernd allen Produkten. Wir sind in der Lage, alles von 5 bis zu 900 kg, nur mit komprimierter Luft zu heben und zu halten.

BPM ist die Antwort auf die Notwendigkeit, Lasten von unterschiedlichen Typen zu transportieren. Wir helfen in allen möglichen Bereichen, angefangen bei der Lagerlogistik über verschiedene Produktionsbereiche bis hin zur Verpackung.

Durch die perfekte Balance der Lasten ermöglicht es das Greifen und Handhaben in nahezu schwereloser Weise in alle Richtungen:

Der Werker ist in der Lage, unter maximalen Sicherheits- und Ergonomie Bedingungen effektiv zu arbeiten.

 BPM Industrielle Manipulatoren ist eine Marke der Sertechnik GmbH.



Pneumatischer Manipulator SUPPORTER

Der Träger, der im Allgemeinen mit einem Haken verwendet wird, kann mit einfachen Greifwerkzeugen ausgestattet werden, um die Handhabung von leichten Lasten zu ermöglichen. Und das in schwerelosem Zustand in jede Richtung.

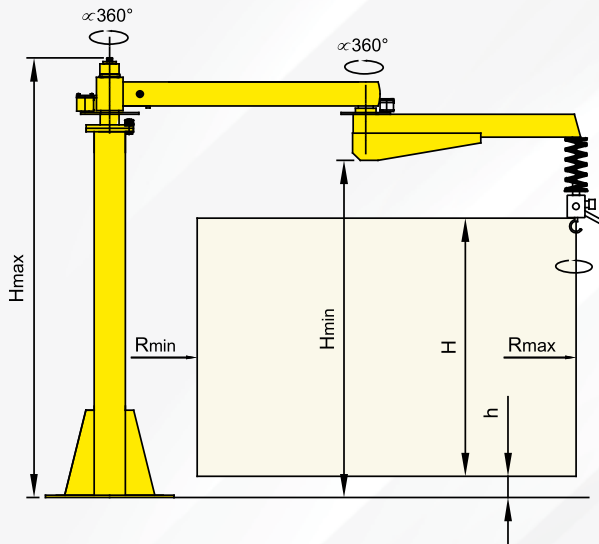
Die besondere Doppelarmstruktur und das mittlere Gelenk machen es möglich, die Lasten einfach und mit größter Präzision im gesamten Arbeitsbereich zu handhaben.

Tragfähigkeit	: 50 kg
Maximaler Radius	: 3000 mm
Vertikaler Hub	: 1600 mm
Verbrauch Max	: Max. 15 NI pro Arbeitszyklus
Max Vertikale	: 0,5 Meter/Sekunde
Hubgeschwindigkeit	

Anwendungsbereiche von Manipulatoren

Automotive, mechanische Verarbeitung, Lebensmittel, Chemie, Gebäude, Elektrik, Elektronik, Verpackung, Holzverarbeitung, Textilindustrie, Kunststoff und Tabak.

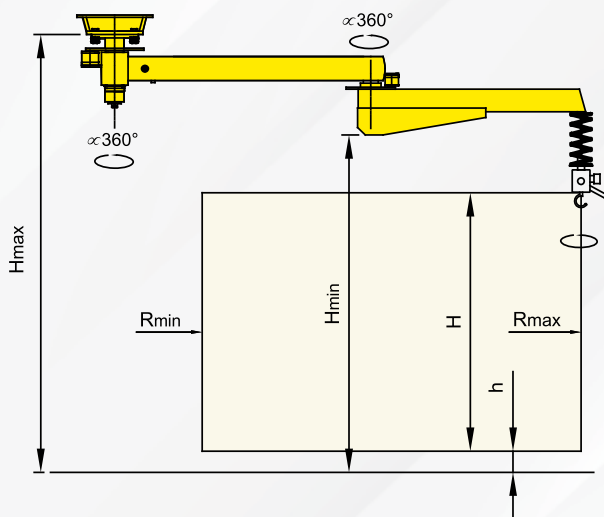
Stützsäulen Montage



Gewicht / kg		50	45	35
Max. Radius / mm	Rmax	2240	2500	3000
Min. Radius / mm	Rmin	160	190	200
Hubhöhe / mm	H	1400	1400	1400
Min. Hub / mm	*h	200	200	200
Max. Höhe / mm	*Hmax	2600	2600	2600
Min. Höhe / mm	*Hmin	2100	2100	2100

* Markierte Höhenangaben können auf Kundenwunsch angepasst werden.

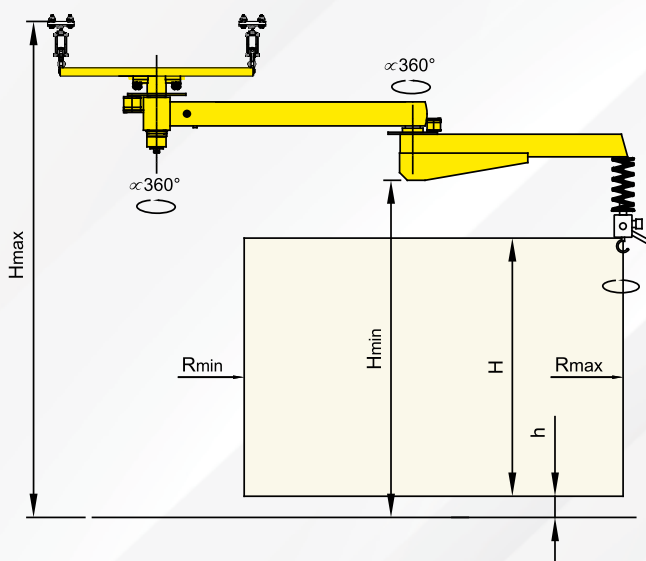
Überkopf Montage



Gewicht / kg		50	45	35
Max. Radius / mm	Rmax	2240	2500	3000
Min. Radius / mm	Rmin	160	190	200
Hubhöhe / mm	H	1400	1400	1400
Min. Hub / mm	*h	200	200	200
Max. Höhe / mm	*Hmax	2600	2600	2600
Min. Höhe / mm	*Hmin	2100	2100	2100

* Markierte Höhenangaben können auf Kundenwunsch angepasst werden.

Deckenwagen Montage



Gewicht / kg		50	45	35
Max. Radius / mm	Rmax	2240	2500	3000
Min. Radius / mm	Rmin	160	190	200
Hubhöhe / mm	H	1400	1400	1400
Min. Hub / mm	*h	200	200	200
Max. Höhe / mm	*Hmax	2800	2800	2800
Min. Höhe / mm	*Hmin	2100	2100	2100

* Markierte Höhenangaben können auf Kundenwunsch angepasst werden.

Luftzufuhr: Trocken, filtriert (40µm) und ölfrei komprimiert min. konstant 0,7/0,8 MPa



Pneumatischer Manipulator TRANSPORTER

Der Träger, der im Allgemeinen mit einem Haken verwendet wird, kann mit einfachen Greifwerkzeugen ausgestattet werden, um die Handhabung von leichten Lasten zu ermöglichen. Und das in schwerelosem Zustand in jede Richtung.

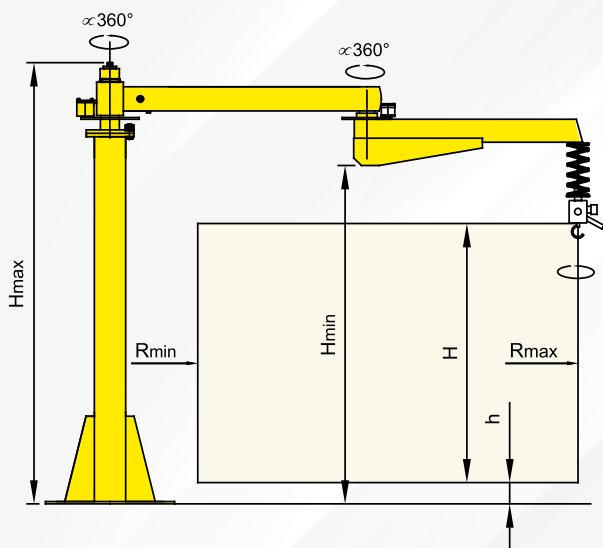
Die besondere Doppelarmstruktur und das mittlere Gelenk machen es möglich, die Lasten einfach und mit größter Präzision im gesamten Arbeitsbereich zu handhaben.

Tragfähigkeit	: 120 kg
Maximaler Radius	: 4500 mm
Vertikaler Hub	: 1800 mm
Verbrauch Max	: Max. 40 NI pro Arbeitszyklus
Max Vertikale Hubgeschwindigkeit	: 0,5 Meter/Sekunde

Anwendungsbereiche von Manipulatoren

Automotive, mechanische Verarbeitung, Lebensmittel, Chemie, Gebäude, Elektrik, Elektronik, Verpackung, Holzverarbeitung, Textilindustrie, Kunststoff und Tabak.

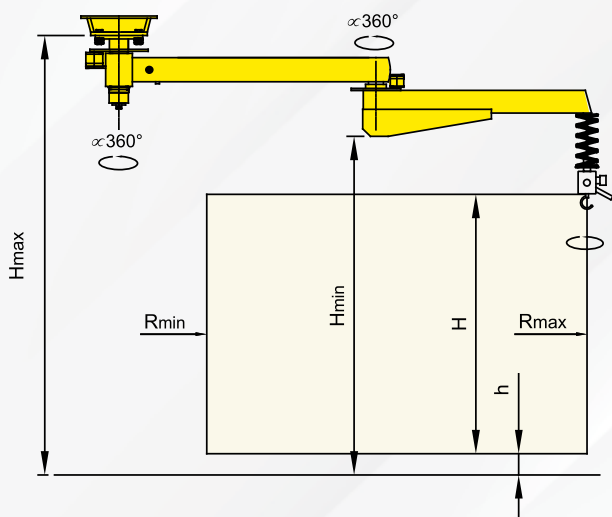
Stützsäulen Montage



Gewicht / kg		120	100	85	75
Max. Radius / mm	Rmax	3000	3500	4000	4500
Min. Radius / mm	Rmin	420	530	640	750
Hubhöhe / mm	H	1800	1800	1800	1800
Min. Hub / mm	*h	150	150	150	150
Max. Höhe / mm	*Hmax	2950	2950	2950	2950
Min. Höhe / mm	*Hmin	2400	2400	2400	2400

* Markierte Höhenangaben können auf Kundenwunsch angepasst werden.

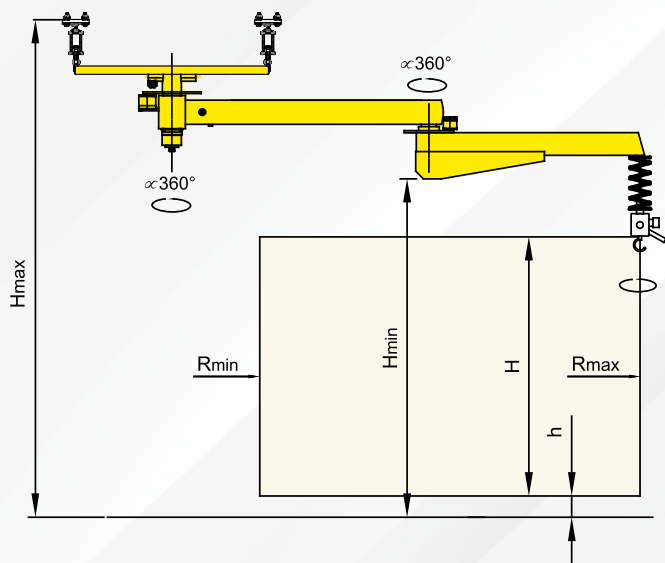
Überkopf Montage



Gewicht / kg		120	100	85	75
Max. Radius / mm	Rmax	3000	3500	4000	4500
Min. Radius / mm	Rmin	420	530	640	750
Hubhöhe / mm	H	1800	1800	1800	1800
Min. Hub / mm	*h	150	150	150	150
Max. Höhe / mm	*Hmax	2950	2950	2950	2950
Min. Höhe / mm	*Hmin	2400	2400	2400	2400

* Markierte Höhenangaben können auf Kundenwunsch angepasst werden.

Deckenwagen Montage



Gewicht / kg		120	100	85	75
Max. Radius / mm	Rmax	3000	3500	4000	4500
Min. Radius / mm	Rmin	420	530	640	750
Hubhöhe / mm	H	1800	1800	1800	1800
Min. Hub / mm	*h	150	150	150	150
Max. Höhe / mm	*Hmax	3200	3200	3200	3200
Min. Höhe / mm	*Hmin	2400	2400	2400	2400

* Markierte Höhenangaben können auf Kundenwunsch angepasst werden.

Luftzufuhr: Trocken, filtriert (40µm) und ölfrei
komprimiert min. konstant 0,7/0,8 MPa



Pneumatischer Manipulator HELPFUL

Helpful, ausgestattet mit speziellen Greifwerkzeugen, eignet er sich besonders für die manuelle Handhabung im schwerelosen Zustand.

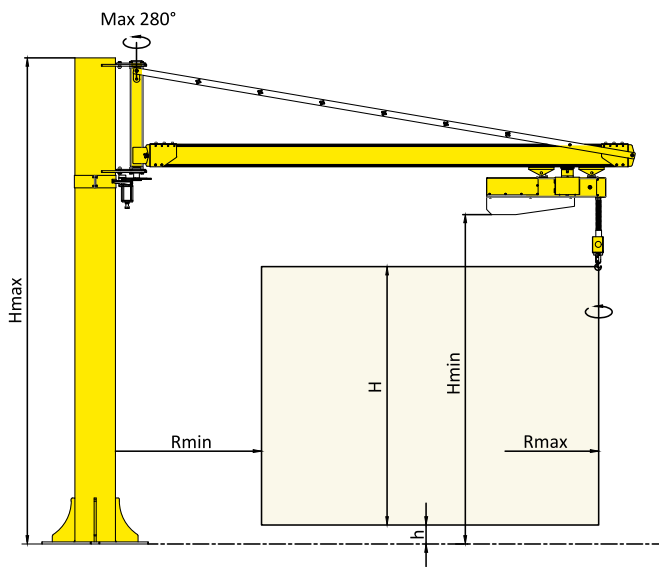
Zentrieren und umsetzen von Lasten in jede Richtung ist seine Stärke, dadurch kann der Werker schnell, präzise und ermüdungsfrei arbeiten.

Unter hervorragenden ergonomischen und sicherheitstechnischen Bedingungen ermöglicht er, mit seiner vielseitigen Struktur, die Anpassung an jede Arbeitsumgebung

Tragfähigkeit	: 90 - 180kg
Maximaler Radius	: 4000 - 6000 mm
Vertikaler Hub	: 1800 mm
Verbrauch Max	: Max. 40 NI pro Arbeitszyklus
Max Vertikale Hubgeschwindigkeit	: 0,5 Meter / Sekunde

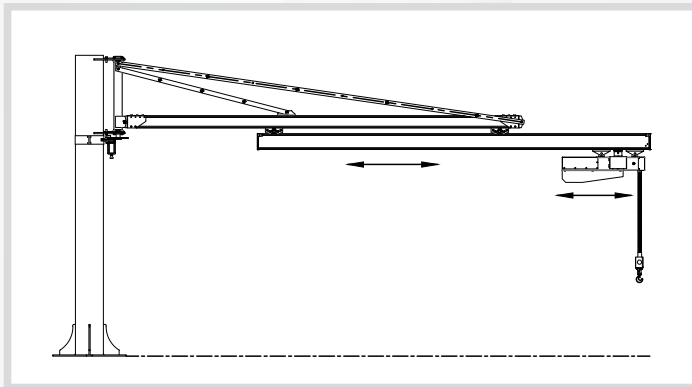
Anwendungsbereiche von Manipulatoren

Automotive, mechanische Verarbeitung, Lebensmittel, Chemie, Gebäude, Elektrik, Elektronik, Verpackung, Holzverarbeitung, Textilindustrie, Kunststoff und Tabak.

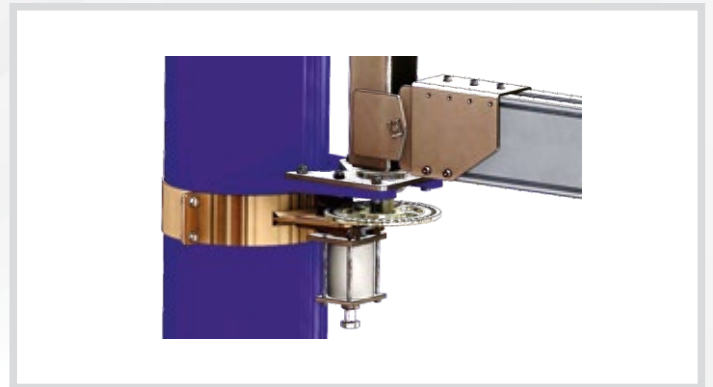


Gewicht / kg		90 kg	180 kg
Max. Radius / mm	Rmax	4000-6000	4000-6000
Min. Radius / mm	Rmin	1175	1175
Hubhöhe / mm	H	1600	1600
Min. Hub / mm	*h	200	200
Max. Höhe / mm	*Hmax	3350	3350
Min. Höhe / mm	*Hmin	2100	2100

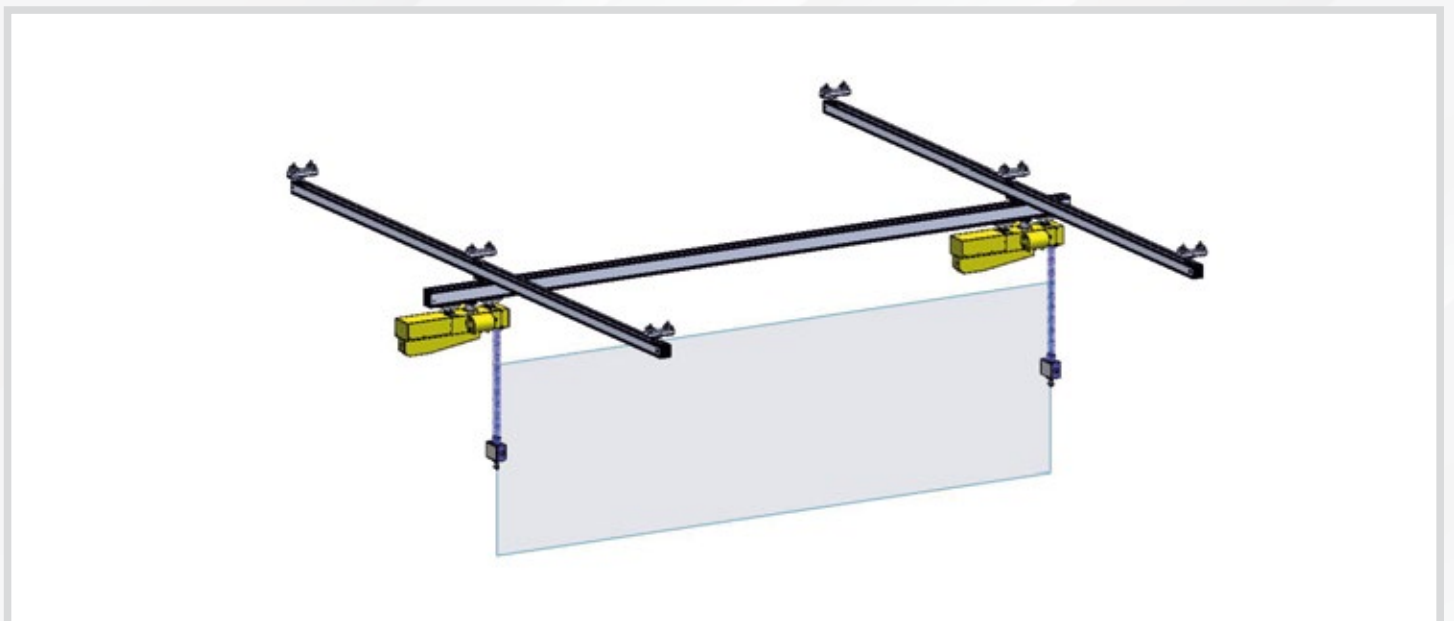
* Markierte Höhenangaben können auf Kundenwunsch angepasst werden.



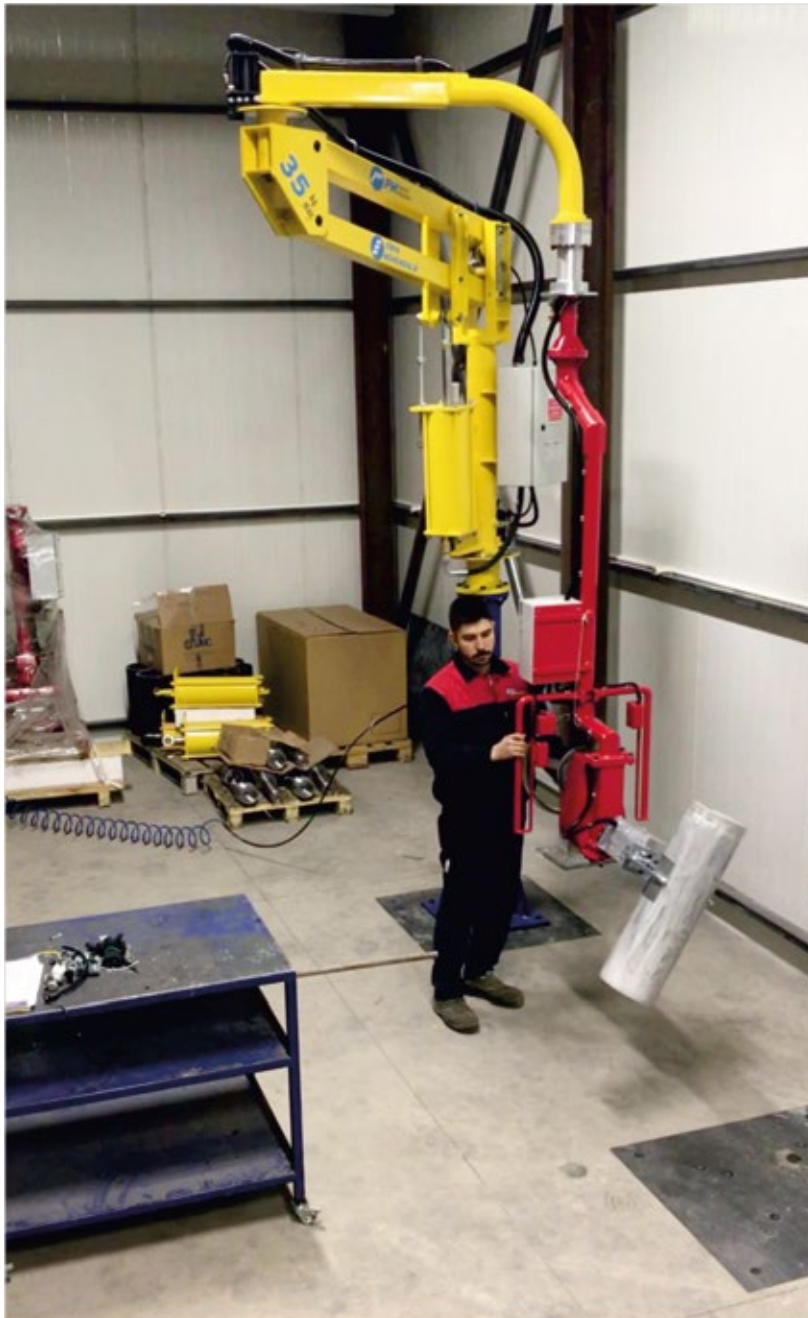
Optionen: Teleskop System



2 Achsen Bremse



Maßgeschneiderte Lösung entwickelt in partnerschaftlicher Zusammenarbeit mit EEPOS Cranes Turkey



Pneumatischer Manipulator FORCEFUL

Forceful, ausgestattet mit speziellen Greifwerkzeugen, eignet er sich besonders für die manuelle Handhabung im schwerelosen Zustand.

Zentrieren und umsetzen von Lasten in jede Richtung ist seine Stärke, dadurch kann der Werker schnell, präzise und ermüdungsfrei arbeiten.

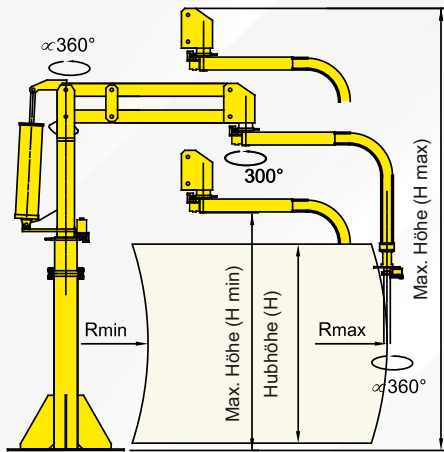
Unter hervorragenden ergonomischen und sicherheitstechnischen Bedingungen ermöglicht er, mit seiner vielseitigen Struktur, die Anpassung an jede Arbeitsumgebung

Tragfähigkeit	: 300 kg
Maximaler Radius	: 2750 mm
Vertikaler Hub	: 1800 mm
Verbrauch Max	: Max. 100 NI pro Arbeitszyklus
Max Vertikale	: 0,5 Meter/Sekunde
Hubgeschwindigkeit	

Anwendungsbereiche von Manipulatoren

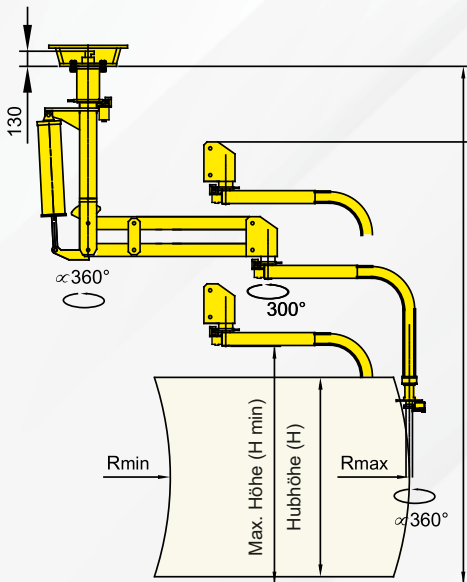
Automotive, mechanische Verarbeitung, Lebensmittel, Chemie, Gebäude, Elektrik, Elektronik, Verpackung, Holzverarbeitung, Textilindustrie, Kunststoff und Tabak.

Stützsäulen Montage



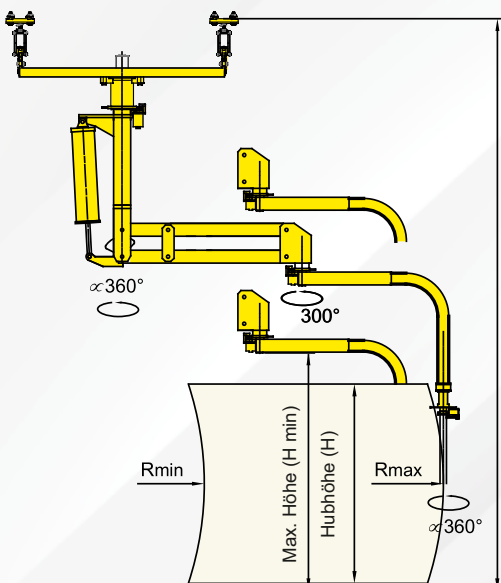
Gewicht / kg	300	240	180	100	80
Rmax/mm	1900	2000	2200	2500	2750
Rmin/mm	610	660	675	740	760
R/mm	1650	1730	1910	2175	2405
Hmax/mm	3880	3980	4080	4280	4380
Hmin/mm	2000	2000	2000	2000	2000
H/mm	1300	1400	1500	1700	1800

Überkopf Montage



Gewicht / kg	300	240	180	100	80
Rmax/mm	1900	2000	2200	2500	2750
Rmin/mm	610	660	675	740	760
R/mm	1650	1730	1910	2175	2405
Hmax/mm	4125	4175	4220	4315	4365
Hmin/mm	2000	2000	2000	2000	2000
H/mm	1300	1400	1500	1700	1800

Deckenwagen Montage



Gewicht / kg	300	240	180	100	80
Rmax/mm	1900	2000	2200	2500	2750
Rmin/mm	610	660	675	740	760
R/mm	1650	1730	1910	2175	2405
Hmax/mm	4730	4780	4825	4920	4970
Hmin/mm	2000	2000	2000	2000	2000
H/mm	1300	1400	1500	1700	1800

Luftzufuhr: Trocken, filtriert (40µm) und ölfrei
komprimiert min. konstant 0,7/0,8 MPa



Pneumatischer Manipulator POWERFUL

Powerful, ausgestattet mit speziellen Greifwerkzeugen, eignet er sich besonders für die manuelle Handhabung im schwerelosen Zustand.

Zentrieren und umsetzen von Lasten in jede Richtung ist seine Stärke, dadurch kann der Bediener schnell, präzise, ermüdungsfrei und ohne Umwege arbeiten.

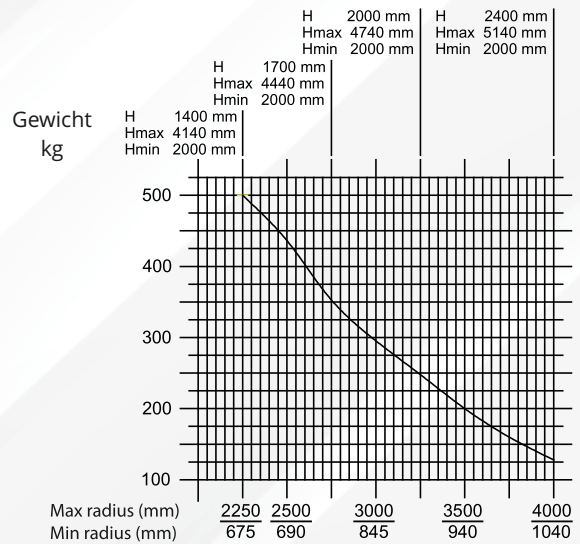
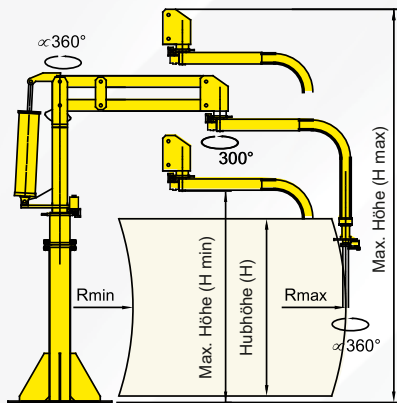
Unter hervorragenden ergonomischen und sicherheitstechnischen Bedingungen ermöglicht er, mit seiner vielseitigen Struktur, die Anpassung an jede Arbeitsumgebung.

Tragfähigkeit	: 500 kg
Maximaler Radius	: 4000 mm
Vertikaler Hub	: 2400 mm
Verbrauch Max	: Max. 200 NI pro Arbeitszyklus
Max Vertikale	: 0,5 Meter/Sekunde
Hubgeschwindigkeit	

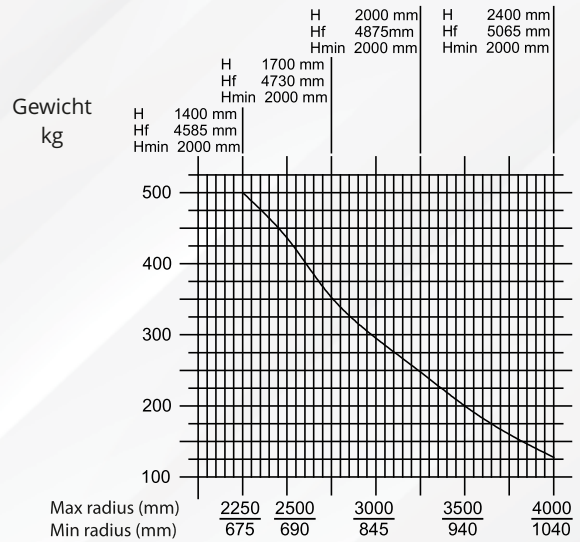
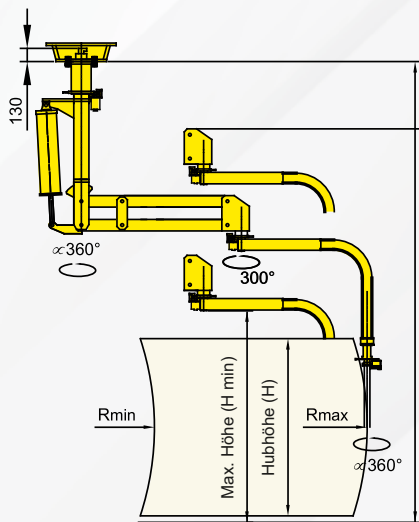
Anwendungsbereiche von Manipulatoren

Automotive, mechanische Verarbeitung, Lebensmittel, Chemie, Gebäude, Elektrik, Elektronik, Verpackung, Holzverarbeitung, Textilindustrie, Kunststoff und Tabak.

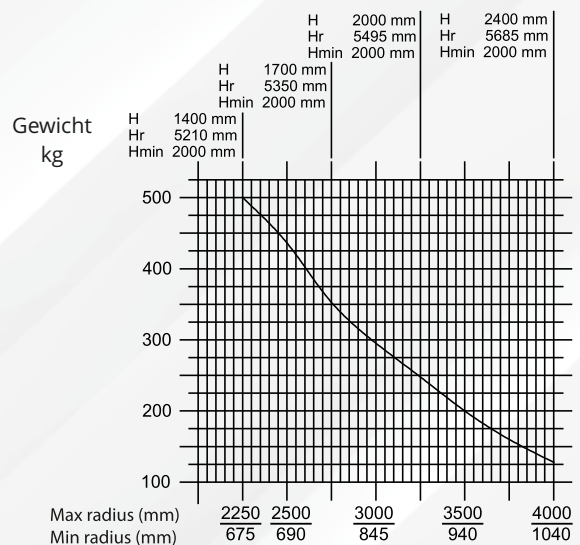
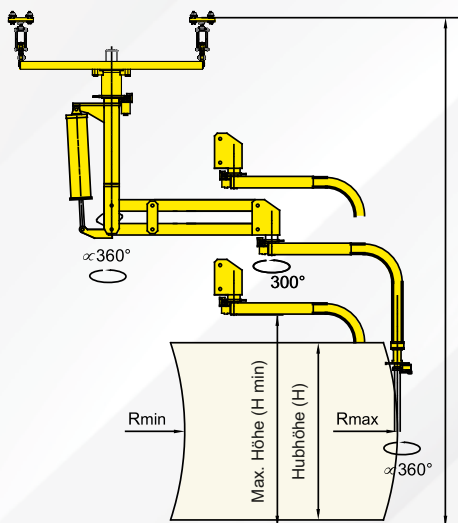
Stützsäulen Montage



Überkopf Montage



Deckenwagen Montage



Luftzufuhr: Trocken, filtriert (40µm) und ölfrei
komprimiert min. konstant 0,7/0,8 MPa



Pneumatischer Manipulator HERCULES

Hercules, der speziell für die Handhabung von schweren Teilen entwickelt und realisiert wurde, erfüllt die Anforderung, schwere Lasten in jede Richtung zu bewegen, so dass der Bediener mit minimalem Aufwand unter guten ergonomischen und sicherheitsrelevanten Bedingungen arbeiten kann.

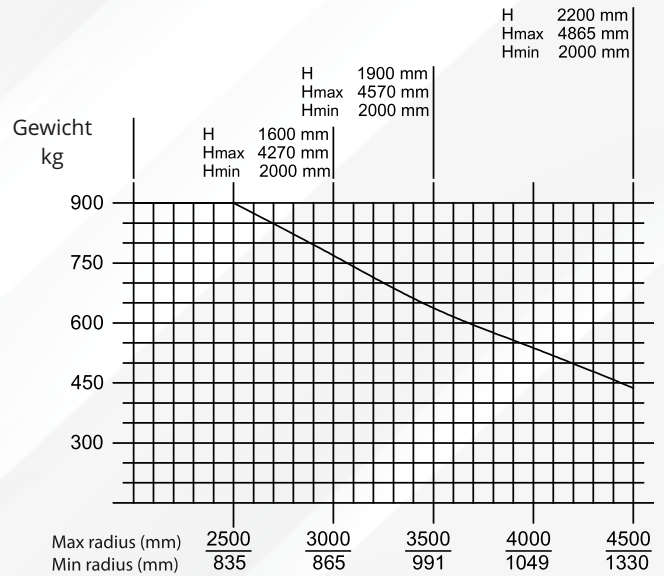
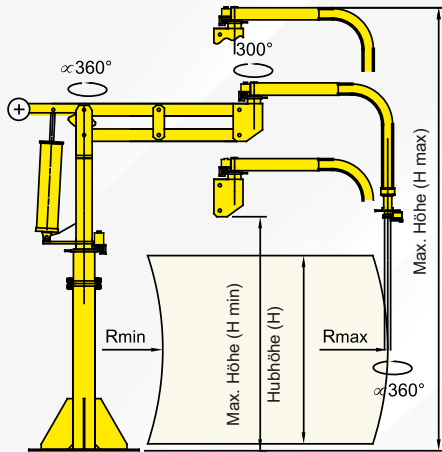
Seine schlanke, starke Struktur eliminiert den drifteffekt.

Tragfähigkeit	: 900 kg
Maximaler Radius	: 4500 mm
Vertikaler Hub	: 2200 mm
Verbrauch Max	: Max. 400 NI pro Arbeitszyklus
Max Vertikale	: 0,5 Meter/Sekunde
Hubgeschwindigkeit	

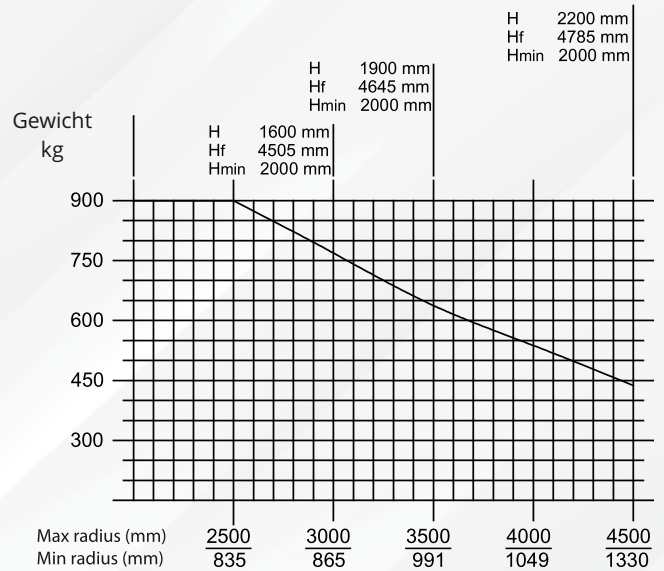
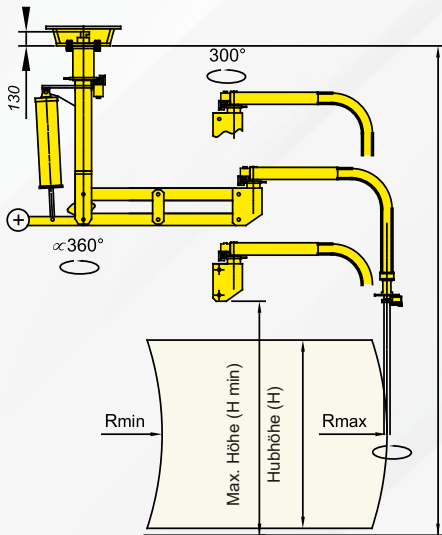
Anwendungsbereiche von Manipulatoren

Automotive, mechanische Verarbeitung, Lebensmittel, Chemie, Gebäude, Elektrik, Elektronik, Verpackung, Holzverarbeitung, Textilindustrie, Kunststoff und Tabak.

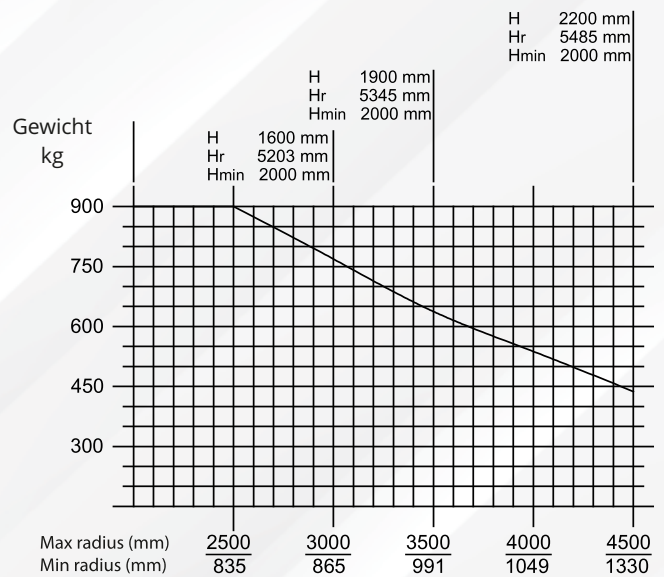
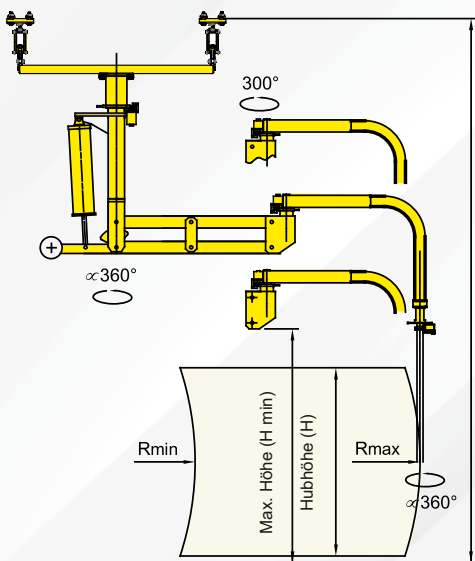
Stützsäulen Montage



Überkopf Montage



Deckenwagen Montage



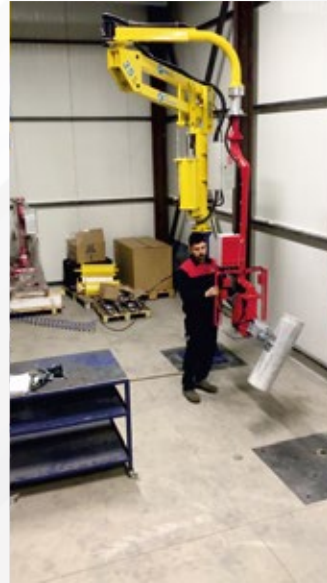
Air supply: Dry, ltrated (40µm) and oil free compressed min. constant 0,7/0,8 MPa



Verpackung / Versand



Elektronik



Tiefziehen



Palettierung



Lackieranlagen



Lackieranlagen



Felgen



Rollenfertigung



Zusammenbau / Montage



Zusammenbau / Montage



Schiensystem



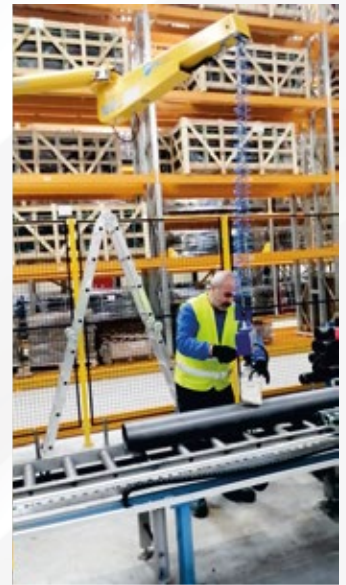
mechanische Fertigung



Mechanische Fertigung



Magnet



Magnet



Weiße Ware



Vakuum



Weiße Ware



Mechanische Fertigung



Säcke



Säcke



Schmiedeteile



ANSCHRIFT

86504 Merching, Eichenstraße 24



PHONE

+49 1511 4281303



WEB & E-MAIL

info@bpm-de.com
www.bpm-de.com

